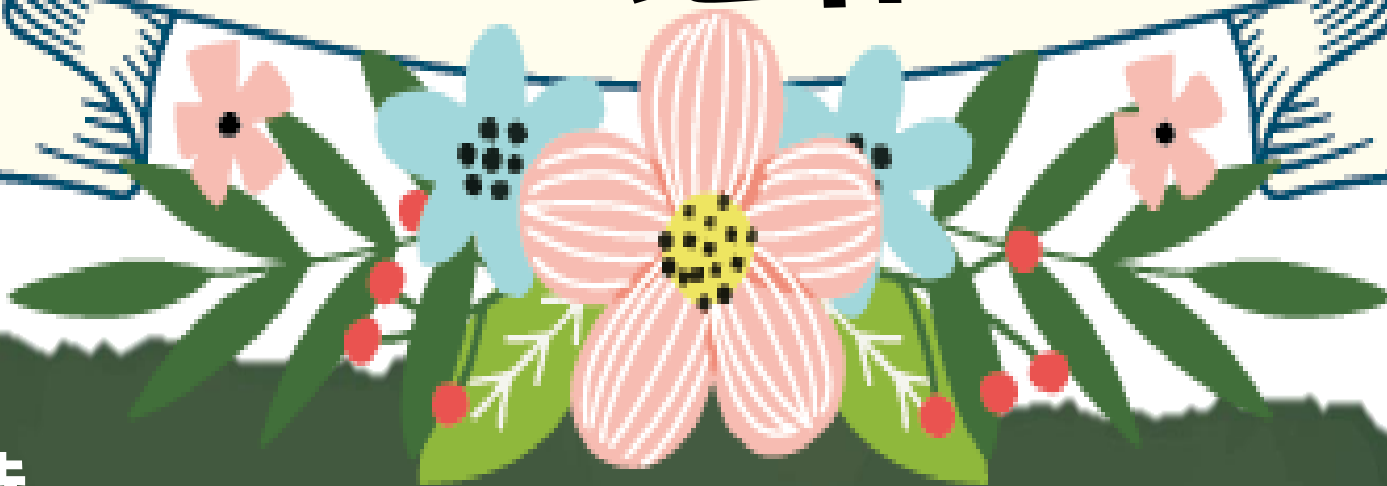
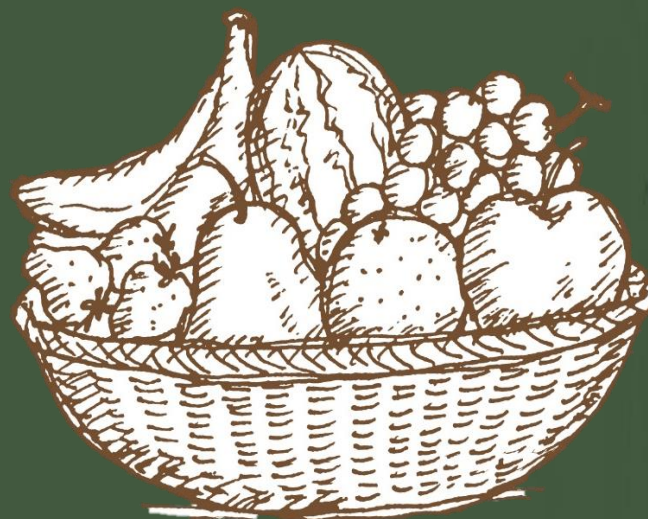


親子で簡単♪

季節のジャム作り教室



- 日時
平成31年4月27日(土) 13:00~15:30
- 場所
緑生涯学習センター 3階 料理室
- 対象・定員
親子1組(小学生のお子さまと保護者)・12組
- 講師
台所のハーモニー 岩田 愛 先生
- 参加費
受講料 1,000円
教材費 500円
(ぴよか提示で受講料より割引)
- 持ち物
エプロン、三角巾、ふきん2枚、マスク



4/4(木)
必着

※1組1名の追加が可能です。(小学生以上)
受講料別途500円を追加させていただきます。
人数追加の際も材料は同じ量となります。

申込方法

電子申請または往復はがきにて
(詳細は裏面へ)



お問い合わせ 緑生涯学習センター
〒458-0801 名古屋市緑区鳴海町字本町54
TEL:052-621-9121

お申込みについて

平成31年4月4日(木)必着

(※申込みは往復はがきか電子申請のいずれか1人1通までとさせていただきます。)
定員を超えた場合は抽選を行い、抽選結果を返信はがき・メールにて連絡します。
連絡後受付を行いますので、窓口までお越しください。

(※定員に満たない場合は窓口にて先着順に追加受付を行います。)

- ・保護者は15歳以上(高校生以上)であれば代理の方でも申込み可能です。
 - ・1組につき、1名の追加(小学生以上の方)が可能です。
その際は受講料別途500円を追加とさせていただきます。
- ※人数追加の際も、組ごとの材料は同じ量となります。予めご了承ください。

【往復はがきによるお申込の場合】
下記の往復はがきの記入例をご参照ください。

【インターネットによるお申込の場合】
名古屋市電子申請サービスホームページをご覧ください。
≪パソコン版≫<https://www.e-shinsei.city.nagoya.jp/>
≪携帯電話版≫<https://www.e-shinsei.city.nagoya.jp/m/>



【往復はがきの記入例】 (※はがきには62円切手を貼ってください)

<返信おもて>		<往信うら>		<往信おもて>		<返信うら>	
62	□□□-□□□□	①季節のジャム作り教室 ②郵便番号・住所 ③保護者氏名 (ふりがな) ④お子さま氏名 (ふりがな) ⑤各年齢 ⑥電話番号		62	458-0801 名古屋市緑区 鳴海町字本町54 緑生涯学習センター行		何も記入しないでください
	お名前 あなたの住所						
□□□-□□□□				□□□-□□□□			